

阿部 恵



道灌山学園保育福祉専門学校保育部長、道灌山幼稚園主事。  
新潟県南魚沼市出身、東京都在住。パネルシアター第一人者として、保育者の育成に  
尽力しながらアイデアあふれる作品の数々を生み出している。日々子どもたちとの関  
わりを通じて、読みきかせやおはなしの楽しさを伝えている。主な著書に『阿部恵のと  
びっきりパネルシアター』『よ〜くわかる保育絵本』(ともにフレーベル館)、『子どもの  
聞く力を伸ばす みじかいおはなし56話』(メイト)など。

張替恵子



1976~77年、慶應義塾大学在学中に米国ウェスタン・ミシガン大学へ交換留学。1978  
年、慶應義塾大学図書館・情報学科卒業。東京都日野市立図書館勤務を経て、1993年  
より東京子ども図書館職員。2015年6月同館理事長に就任。武蔵野大学非常勤講師。  
共著に『児童図書館サービス論』(理想社)、児童向けに『ブータレとゆかいなマンモ  
ス』(学研)、「黒ネコジェニーのおはなし」1~3(共訳・福音館書店)、『図書館に児童室  
ができた日』(徳間書店)等。

藤田浩子



おはなしおばさん。  
東京都出身。福島県三春町に疎開、昔話を聞いて育つ。幼児教育に携わりながら、おは  
なしを語って60年。全国の保育園・幼稚園・小学校・大学・図書館などで小道具をつかつ  
たおはなし、福島弁のおはなしなどを語っている。アメリカの学校・図書館・語りの祭典  
でも日本の民話・わらべ歌を紹介した。著書に『おはなしおばさんの小道具』、「おはなし  
おばさん」シリーズ、『あやとりでおはなし』(一声社)など。

村中李衣



児童文学作家・児童文学者。ノートルダム清心女子大学教授。  
絵本を介したコミュニケーションの可能性を探り、0~100歳まであらゆる世代の人  
と読みあいを続ける。近年は女子受刑者や長期入院児の家族を支える読み合いプログ  
ラムを実施しており、2017年第一回日本絵本研究賞受賞。著書に『みんがらばー! はし  
れはまかせ』や『マレットファン 夢のたねまき』(ともに新日本出版社)『絵本の読みあ  
いからみえてくるもの』(ぶどう社)などがある。『チャーシューの月』(小峰書店)で日本児童  
文学者協会賞受賞。同作および『かあさんのしっぽぽ』(BL出版)は2015年全国学校  
図書館協議会選定図書(SLA)に選ばれる。

午後の紙芝居講座について

紙芝居をつかって、おはなし会をもっと魅力的にしよう!  
専門の講師(紙芝居文化の会)が、参加者のみなさんに紙芝居の魅力を伝えます!

- ・紙芝居の特徴
- ・演じ方の基本から実践まで
- ・作品の魅力を引き出すテクニック

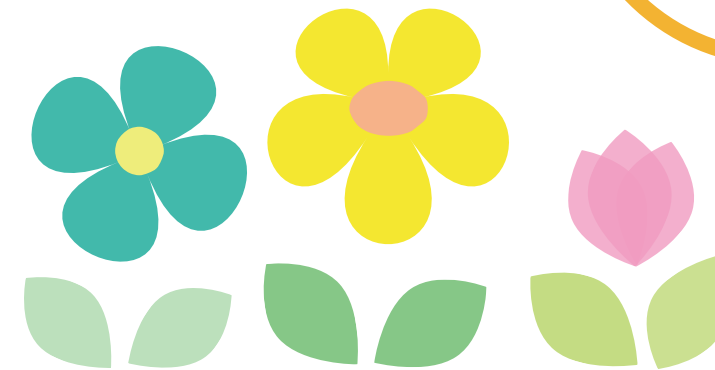
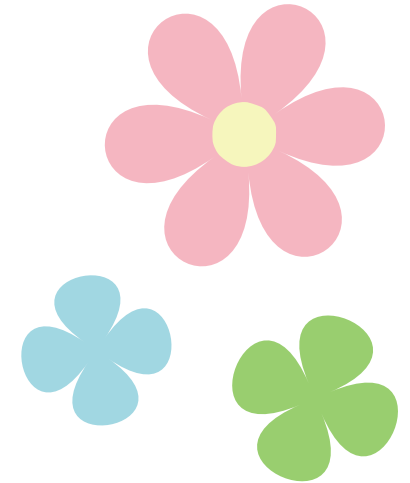
2グループに分かれ、少人数制で実施します。  
(※会場によっては、人数が多くなる場合がございます。ご了承ください)

# JPIC 読みきかせサポーター 実践講座

平成30年度

幼児教育や  
子どもの読書を  
テーマに  
楽しい講演

グループワーク  
&  
紙芝居講座



特別講演講師 (敬称略)

阿部 恵 張替恵子 藤田浩子 村中李衣

主催：一般財団法人出版文化産業振興財団 協賛：一般社団法人生命保険協会  
子どもゆめ基金助成活動

# 充実のプログラム

## タイムスケジュール

時間	内容
10:15 ～ 11:45	<b>特別講演「子どもの発達と絵本の関わり」</b> 絵本の読みきかせ等の読書活動や幼児教育が子どもの成長にとってどのような役割を担うのか、特別講師にお話しいただきます。 子どもといっしょに絵本を楽しむ方法を学びましょう (各会場で講師は異なります。プロフィールは裏面をご参照ください)。
12:45 ～ 13:40	<b>「おはなし会 &amp; 情報提供」</b> JPIC読書アドバイザーによるミニおはなし会をお楽しみください。 また事務局より、読書推進活動のひろがりについて紹介します。
①13:50 ～ 14:50	<b>「グループワーク」&amp;「紙芝居講座」</b> 紙芝居講座：協力 童心社 2グループに分かれて両方の講座を交代で受講します。 グループワークでは、持参した絵本の紹介を通じて、参加者同士で語り合います。 ②15:00 ～ 16:00 紙芝居講座では、演じ方について基本から実践までを専門家から学びます。紙芝居の魅力を発見できます。
②15:00 ～ 16:00	

※タイトルは仮。タイムスケジュールは一部変更になる場合がございます。

## 開催日程一覧表

「JPIC読みきかせサポーター講習会」の関連講座として、平成26年にスタートしました。幼児教育に携わる人を対象に日頃の活動に役立つ学びの場として、今年度も多彩な講師陣に、子どもと読書や幼児教育が担う役割についてお話しいただきます。会場の一角にはおすすめの絵本を展示し、実際に手にとってご覧いただけます。

	平成30年度 日程	曜日	地域	会場	特別講師
1	6月16日	土	東京都中央区	CIM研修センター日本橋	藤田浩子
2	7月21日	土	栃木県宇都宮市	栃木県総合文化センター	阿部 恵
3	8月25日	土	福島県福島市	コラッセふくしま	藤田浩子
4	9月 8日	土	福井県福井市	福井県国際交流会館	阿部 恵
5	9月22日	土	北海道札幌市	札幌国際ビル	阿部 恵
6	9月29日	土	広島県広島市	広島サンプラザ	藤田浩子
7	10月20日	土	島根県松江市	松江テルサ	張替恵子
8	12月 1日	土	高知県高知市	高知城ホール	村中李衣
9	31年2月16日	土	福岡県福岡市	エルガーラホール	藤田浩子
10	2月23日	土	京都府京都市	京都烏丸コンベンションホール	村中李衣

※やむを得ず日程等が変更になる場合がございます。あらかじめご了承ください。

### JPIC読みきかせサポーター講習会・実践講座共通

#### 特典

★読みきかせ活動に役立つオリジナルテキスト 1冊で基本から実践まで読みきかせの基本から実践までこれ1冊で理解できる「JPIC読みきかせハンドブック」。おすすめの参考図書など、充実の内容です。

★参加者が開催するおはなし会に、楽しいあそび読本をご提供

生命保険協会「読み聞かせによる“家族のきずな”推進活動」との連携により、家族で楽しめる工作やあそびが満載の副読本「家族で楽しむ絵本とあそび」を提供いたします。楽しいおはなし会のおみやげにとっても、おすすめ。



## 募集要項

対象：読みきかせ活動や、子どもの本に興味のある方

定員：各会場100名程度

参加費：1,000円（資料代含む。当日会場にて承ります）

申込方法：①ホームページ(<http://jpicyomikikase.com/>)からお申込みいただけます。

※WEB申込特典として、特別講師への事前質問を受け付けます。  
詳細はお申し込みフォームの説明をご参照ください。

②別紙の「参加申込書」をFAXまたは郵送でお送りください。

FAX：03-5211-7285

郵送：〒101-0051 東京都千代田区神田神保町3-12-3 神保町スリービル8階  
「JPICサポーター実践講座」係

申込締切：各開催日の3週間前必着

※応募者多数の場合は抽選。申込者には開催日2週間前までに必ず当落を通知します。

※締切日に定員に満たない場合は、以降も先着順にて受け付けます。



講習会HP QRコード  
特別講師のインタビュー記事も！

